

«Создание новой презентации. Вставка объектов».

**Цель:** Создание сложной презентации в среде Power Point.

**Задание-1:** *Создать мультимедийную презентацию.*

**Технология выполнения:**

### **Создание 1 слайда**

1. **Запустите программу Power Point** из главного меню: Пуск – Программы – Microsoft Office - Power Point.
2. Измените **разметку слайда: Формат – Разметка слайда**, в правом окне выберите макет «Пустой слайд».
3. Создайте Титульный лист, как показано на рисунке 2.3:

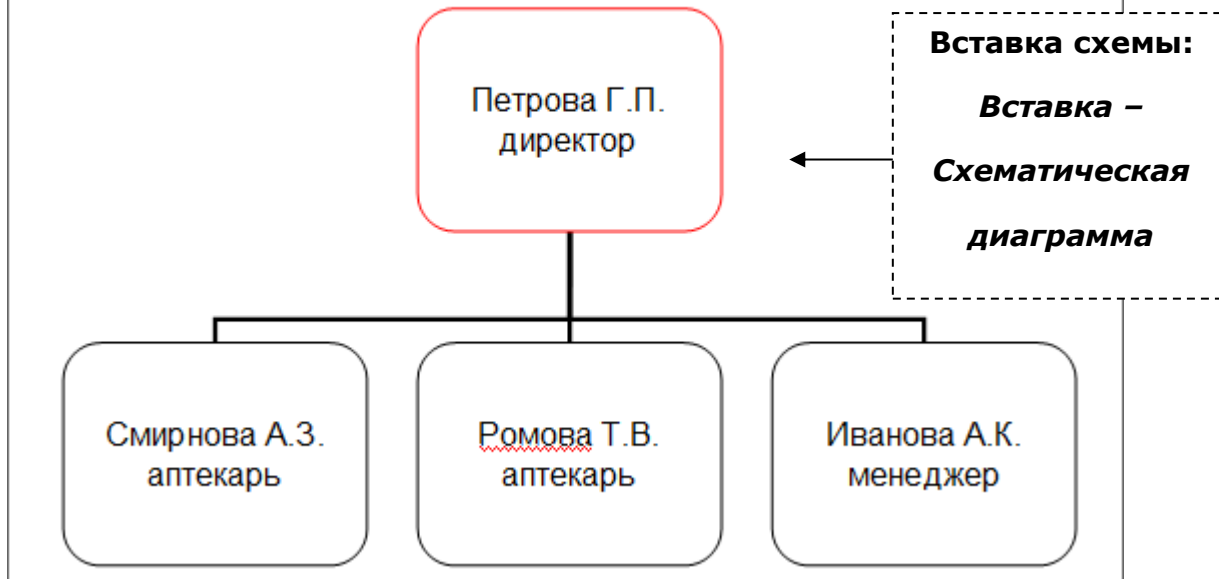
рис. 2.3



### **Создание 2 слайда**

1. **Добавьте слайд:** «Вставка – Создать слайд».
2. Измените **разметку слайда:** «Формат – Разметка слайда», в правом окне выберите макет «Только заголовок».
3. Создайте схему, как показано на рисунке 2.4.

# Наши аптекари – самые квалифицированные

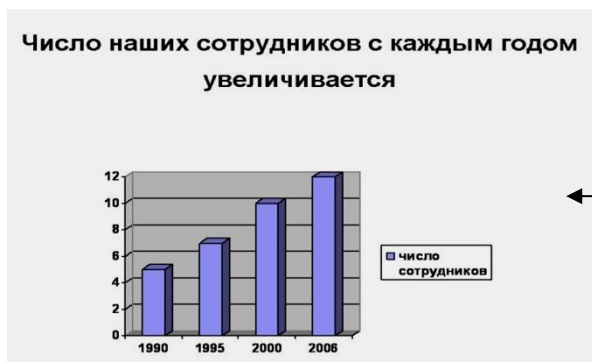


Вставка схемы:  
**Вставка –  
Схематическая  
диаграмма**

рис. 2.4

## Создание 3 слайда

1. **Добавьте слайд:** «Вставка – Создать слайд».
2. Измените **разметку слайда:** «Формат – Разметка слайда», в правом окне выберите макет «Только заголовок».
3. Создайте диаграмму, как показано на рисунке 2.5.



Вставка диаграммы:  
**Вставка – Диаграмма**

## Таблица для диаграммы:

		A	B	C	D
		1990	1995	2000	2006
1	число сотрудников	5	7	10	12
2					

рис.2.5

## Создание 4 слайда

1. **Добавьте слайд:** Вставка – Создать слайд».
2. Создайте объявление, как показано на рисунке 2.6.

В наших аптеках  
самый широкий выбор  
продукции!

Мы находимся по  
адресу:

- ❖ Первомайская, 49
- ❖ Пролетарская, 34
- ❖ Московская, 11
- ❖ Бойкий проезд, 7

Приходите, мы всегда  
рады посетителям!



**Вставка  
рисунка:**  
*Вставка –  
Рисунок – Из*

**Создание 5 слайда**

рис.2.6

1. **Добавьте слайд:** «Вставка – Создать слайд».
2. Измените **разметку слайда:** «Формат – Разметка слайда», в правом окне выберите макет «Только заголовок».
3. Создайте таблицу, как показано на рисунке 2.7.

<b>Прайс-лист</b>	
Препараты	Цены
<u>Иммуномакс</u>	2045 руб
<u>Имунофан</u>	3065 руб
<u>Бифидум в капсулах</u>	1234 руб
<u>Альфетин</u>	4321 руб

**Вставка таблицы:**  
*Вставка – Таблица*

рис.2.7

✚ Отправьте презентацию преподавателю на проверку